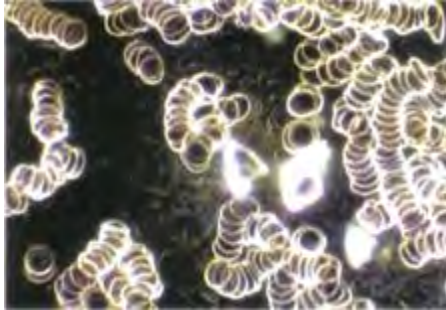
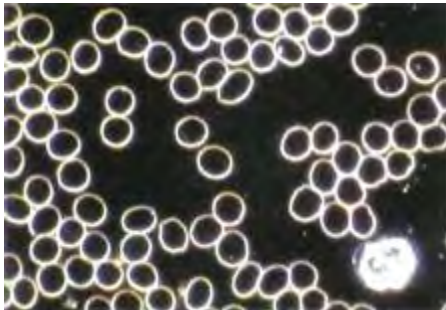


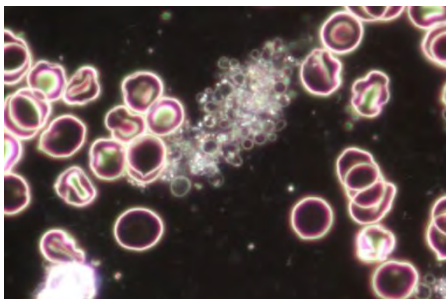
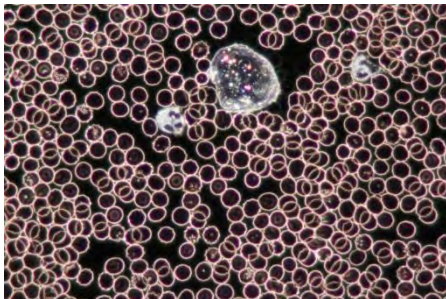
Dunkelfeldanalyse



Vor der Behandlung



Nach der Behandlung



Ihr Blut auf dem "LeistungsPrüfstand"

Die Dunkelfeldmikroskopie ist eine spezielle mikroskopische Untersuchung von einem vitalen Tropfen Blut.

Gesundheit und Wohlbefinden von Innen

Im Gegensatz zu einer herkömmlichen Blutuntersuchung geht es hier nicht um die Masse sondern um die Qualität der roten Blutkörperchen, des Immunsystems und dem sogenannten Milieu in dem alles schwimmt und durch das alles ernährt wird. Ist das Milieu gestört können sich harmlose Eiweißpartikel, die das Leben überhaupt ausmachen, zu schädigende Bakterien oder Pilzen (Prof. Enderlein) weiterentwickeln, welche den gesamten Stoffwechsel und das Immunsystem stören. Da es sich bei einem Organismus um ein lebendiges, sich ständig auf- und abbauendes System handelt, können sich diese krankhaften Weiterentwicklungen oft auch wieder in ihre ursprüngliche, nicht krankmachende, Form zurück entwickeln, meistens braucht es aber Hilfe von aussen dazu.

Die Veränderungen des Zustandes, welcher der Blutstropfen unter Stress durchmacht kann, abhängig von seiner Vitalität, bis zu einigen Tagen unter dem Mikroskop mitverfolgt werden. Dies gibt Anhaltspunkte über den aktuellen Gesundheitszustand seines Besitzers und hilft beim Finden eines wirkungsvollen Therapieansatzes sowie zur Überprüfung eines Therapieverlaufes.

Kosten: pro Untersuchung Fr. 140.--, wird nicht von der Krankenkassen Zusatzversicherung übernommen.

Bei folgenden Indikationen empfehlenswert:

- Leistungsabfall
- Chronische Müdigkeit
- Schmerzen unklarer Ursache
- Durchblutungsstörungen
- Gicht, Rheuma
- Reduziertes Immunsystem
- Verdacht auf Borreliose
- Stoffwechselprobleme
- Krebs
- Allergien
- u.a.m.